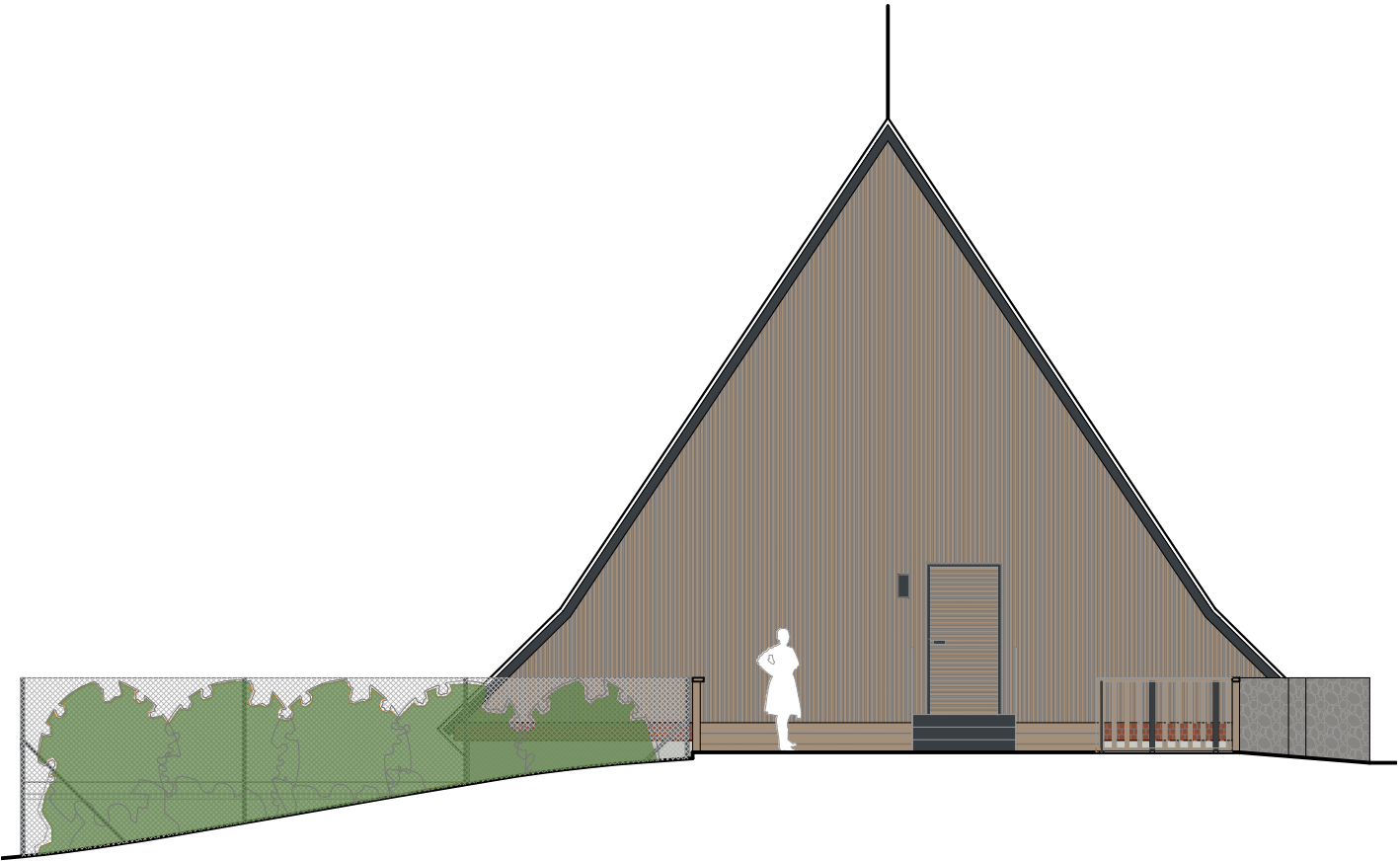
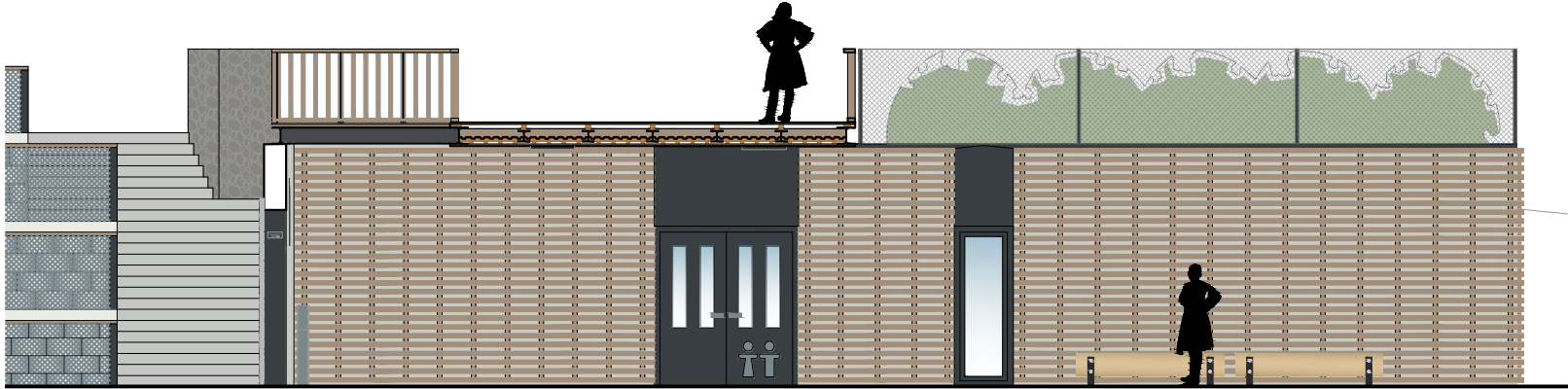


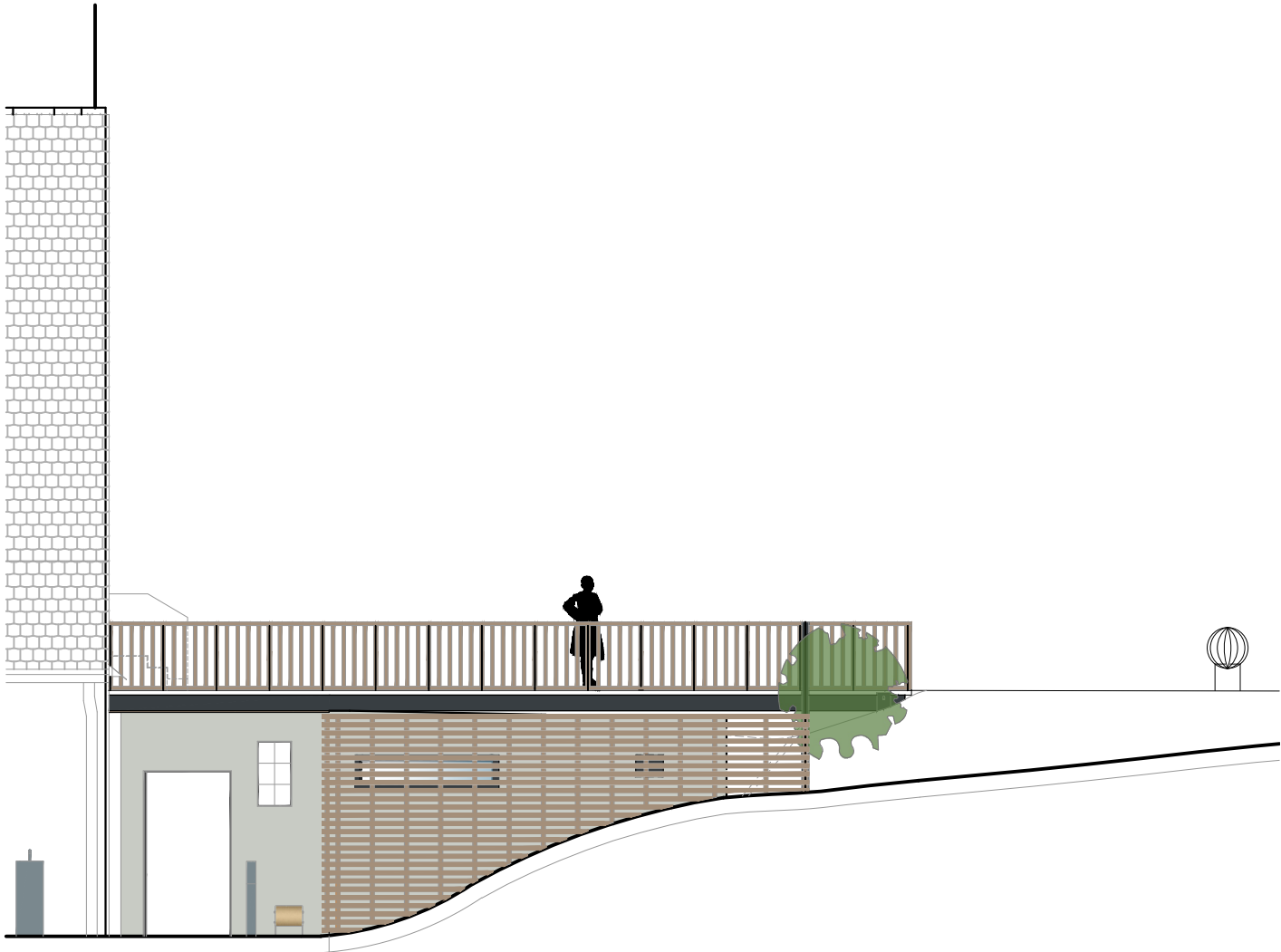
POHLED OD SEVERU



POHLED OD JIHU



POHLED OD VÝCHODU



- FASÁDA OBJEKTU, CEMENTOVÁ OMÍTKA, ŠEDÁ BARVA, RAL 9018
- HLINÍKOVÉ OPLECHOVÁNÍ, TMAVĚ ŠEDÁ BARVA, RAL 7016
- DŘEVĚNÉ PRVKY, JEJICHŽ OCHRANA A POVRCHOVÁ ÚPRAVA JE PODROBNĚ ZAPRACOVÁNA V PŘÍSLUŠNÝCH ČÁSTECH PROJEKTOVÉ DOKUMENTACE
- KAMENNÁ NADEZDÍVKA, PROVEDENÍ S ÚZKOU SPÁROU

ZHOTOVITEL: P.P. Architects s.r.o., Slovinská 693/29, Brno, 612 00		STAVEBNÍK: Statutární město Brno, Dominikánské nám. 196/1, Brno, 602 00			
REKONSTRUKCE AREÁLU BÝVALÉHO PIVOVARU, II. ETAPA					
ZPRACOVATEL ČÁSTI P.P. Architects s.r.o. Slovinská 29, Brno, 612 00 +420 541 210 454, atelier@pparch.cz	A.R.	0,00	273,45 m n.m.	(úroveň podlahy 1.NP)	
		ČÁST	D.1.1 ARCHITEKTONICKO-STAVEBNÍ ŘEŠENÍ		
		OBJEKT	SO 21 - TOALETY		
POHLEDY OD SEVERU, POHLED OD JIHU					
PROJEKTANT (autorizovaný) Ing. arch. Pavel Pekár Číslo a typ autorizace: 02833 A.0 +420 606 268 954, pekar@pparch.cz		MĚŘÍTKO	1:50	VÝKRES	PARÉ
		DATUM	08 / 2025		
		REVIZE	-		
VYPRACOVAL		STUPEŇ	DPS		
Ing. arch. Bořek Knytl Miloš Lojda					